

Ihr Traumhaus bauen



Beim Hausbau geht es mehr als um die eigenen vier Wände. Es dreht sich um Energieeffizienz, Klimaschutz und Wertbeständigkeit. Mit einem Massivhaus können Sie nachhaltig bauen.

Jetzt Kontaktformular ausfüllen: www.TC.de



Das sichere Massivhaus

mit dem im Kaufpreis enthaltenen Hausbau-Schutzbrief



Bauen mit Town & Country Haus ist entspannt – nicht nur durch unsere Kompetenz und langjährige Erfahrung. Mit einem Town & Country Haus entscheiden Sie sich für ein qualitativ hochwertiges, langlebiges und zukunftssicheres Produkt mit bleibendem Wertbestand. Bei uns sind Qualität und Sicherheit garantiert – in einem einzigartigen, umfassenden Hausbau-

Schuttbrief! Dieser sichert Bauherren vor, während und nach dem Hausbau optimal ab. Freuen Sie sich also auf ein rundum gelungenes Wohnkonzept zu einem bezahlbaren Preis.

→ Wir begleiten Sie sicher in die eigenen vier Wände.



Planungs- und Finanzierungs-Sicherheit - Vor dem Bau

- ✓ 12 Monate Festpreisgarantie
- ✓ Geld-zurück-Garantie
- ✓ Baugrundgutachten durch ein geologisches Institut ⁽¹⁾
- ✓ TÜV geprüfte Bau- und Montagevorschriften
- ✓ Individuelle Gestaltung Ihres Traumhauses
- ✓ Unabhängiger Finanzierungs-Service
- ✓ FinanzierungSumme-Garantie von einer namhaften deutschen Versicherung
- ✓ Kostenkontrolle schon bei der Planung

Qualität und Sicherheit - Während der Bauzeit

- ✓ Bauzeitgarantie ⁽¹⁾
- ✓ 4-fache Baufertigstellungs-Bürgschaft ⁽²⁾
- ✓ Vom Wirtschaftsprüfer verwaltetes Baugeldkonto ⁽²⁾
- ✓ Bauherrenhaftpflicht- und Bauleistungsversicherung
- ✓ Verwendung von Markenprodukten
- ✓ Blower-Door-Test ⁽¹⁾
- ✓ Kontrolle durch unabhängigen Baugutachter ⁽²⁾
- ✓ Energieausweis

Schutz vor existenziellen Bedrohungen - Nach dem Bau

- ✓ Baugewährleistungs-Bürgschaft in Höhe von 75.000 EUR ⁽²⁾
- ✓ 20-Jahre NotfallHilfepplan

(1) bei schlüsselfertiger Erstellung (2) außer bei Eigenleistungen

Kundenhotline: 0800 - 828 7286 (kostenfrei)



0800 / 828 7286 (kostenfrei)

www.TC.de

In 12 Schritten ins Eigenheim

So funktioniert der Hausbau mit Town & Country Haus



Phase 1: Orientieren und informieren

Schritt 1: Optionen suchen und bewerten

Schritt 2: Wir kommen ins Gespräch



Phase 2: Entscheiden

Schritt 3: Sie entscheiden sich für Town & Country Haus und wählen Ihr Traumhaus

Schritt 4: Gemeinsam suchen wir Ihr Grundstück und klären die Finanzierung



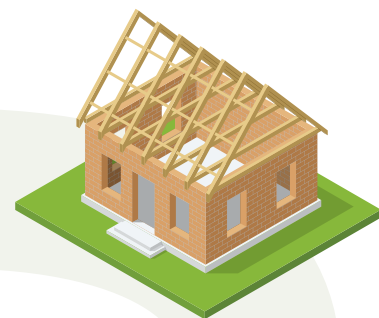
Phase 3: Planen

Schritt 5: Das Bauvorbereitungsgespräch

Schritt 6: Das Planungsgespräch

Schritt 7: Online-Bemusterung und Bemusterungsgespräch

Schritt 8: Sie erhalten die Baugenehmigung für Ihren Hausbau

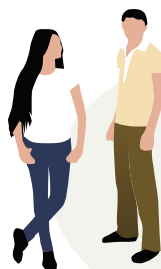


Phase 4: Bauen

Schritt 9: Baubeginn und Bauanlaufgespräch

Schritt 10: Sie feiern Ihr Richtfest

Schritt 11: Qualitätskontrolle

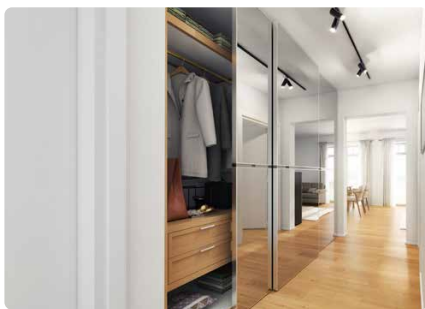


Phase 5: Einziehen und wohlfühlen

Schritt 12: Hausübergabe und Einzug



Bodensee 129



Viel Raum zum Wohlfühlen

Das Bodensee 129 ist ein Einfamilienhaus mit schönem Satteldach und großzügigem Wohnraum, der die ein oder andere Besonderheit für seine Bewohner und Gäste bereithält. Ob der praktische Windfang im Eingangsbereich des Hauses, das Extra-Zimmer im Erdgeschoss oder die geräumige Ankleide im Dachgeschoss, das Bodensee 129 hat einiges zu bieten. Das komfortable Wohnen wird noch durch bodentiefe Fenster und das daraus resultierende Tageslicht-Ambiente verstärkt.



HIGHLIGHTS:

- ✓ *Extra Zimmer im Erdgeschoss zur vielfältigen Nutzung*
- ✓ *Geräumige Diele mit Platz für eine Garderobe*
- ✓ *Drei Schlafzimmer und große Ankleide im Dachgeschoss*
- ✓ *Auch in der Süd-Variante mit regionalem Charakter erhältlich*



Erdgeschoss

Wohnen	28,43 m ²
Kochen	8,86 m ²
Arbeiten	11,08 m ²
WC	3,29 m ²
Diele	6,49 m ²
HAR	6,92 m ²
Windfang	4,83 m ²

Außenmaße: 7,88 m x 11,00 m
 Netto-Raumfläche: ca. 139,17 m²
 Wohnfläche: ca. 128,01 m²



Dachgeschoss

Schlafen	11,74 m ²
Kind	12,70 m ²
Gast	9,87 m ²
Bad	8,51 m ²
Flur	9,93 m ²
Ankleide	5,36 m ²

Die Wohnflächenberechnung erfolgte nach der Wohnflächenverordnung. Darin enthalten sind 6,92 m² Nutzfläche. Geringfügige Abweichungen bis zu 3% bezogen auf die Gesamtnutz- und Wohnfläche sind bauseits möglich.





Bungalow 92



Geräumig und gemütlich – Willkommen in Ihren eigenen vier Wänden

Entscheiden Sie sich für ein Leben ohne Stufen und ziehen Sie in einen Bungalow 92! Ein geräumiger Wohnbereich mit angrenzender, halboffener Küche oder ein kompaktes Badezimmer bieten Platz für den Familienalltag.

HIGHLIGHT:

- ✓ Große Fenster lassen viel Tageslicht in den Wohn- und Essbereich und sorgen für eine angenehme, freundliche Stimmung.



Erdgeschoss

Wohnen	25,76 m ²
Kochen	11,03 m ²
Schlafen	14,96 m ²
Kind	10,94 m ²
Bad	7,05 m ²
Diele	9,37 m ²
Flur	3,33 m ²
HAR	8,76 m ²

Außenmaße: 9,63 m x 11,00 m
 Netto-Raumfläche: ca. 91,20 m²
 Wohnfläche: ca. 91,20 m²

Die Wohnflächenberechnung erfolgte nach der Wohnflächenverordnung. Darin enthalten sind 8,76 m² Nutzfläche. Geringfügige Abweichungen bis zu 3% bezogen auf die Gesamtnutz- und Wohnfläche sind bauseits möglich.





Landhaus 142



Für ein gemütliches Wohnen auf dem Lande

Das Landhaus 142 besticht durch sein ländliches und romantisches Flair genauso wie durch seine zeitlose Eleganz. In diesem Massivhaus findet garantiert jeder seinen Platz. Die großzügig geschnittenen, lichtdurchfluteten Räume auf beiden Ebenen warten nur auf Ihre schönen Gestaltungsideen. Wem der ländliche Stil nicht gefällt, der kann das Landhaus 142 auch mit einer modernen Optik bauen.



HIGHLIGHTS:

- ✓ *Offener Wohn-/Essbereich mit angrenzender Küche*
- ✓ *Großer Hausanschlussraum mit viel Stauraum*
- ✓ *Dachgeschoss mit moderner Galerie, Arbeitszimmer und großer Ankleide*



Erdgeschoss

Wohnen	43,14 m ²
Kochen	15,63 m ²
WC	2,51 m ²
Diele	8,37 m ²
HAR	7,85 m ²
Flur	1,64 m ²

Außenmaße: 8,25 m x 11,63 m
 Netto-Raumfläche: ca. 154,56 m²
 Wohnfläche: ca. 144,70 m²



Dachgeschoss

Schlafen	15,27 m ²
Galerie	8,15 m ²
Kind	13,76 m ²
Arbeiten	9,87 m ²
Bad	9,37 m ²
Ankleide	9,14 m ²

Die Wohnflächenberechnung erfolgte nach der Wohnflächenverordnung. Darin enthalten sind 7,85 m² Nutzfläche. Geringfügige Abweichungen bis zu 3% bezogen auf die Gesamtnutz- und Wohnfläche sind bauseits möglich.



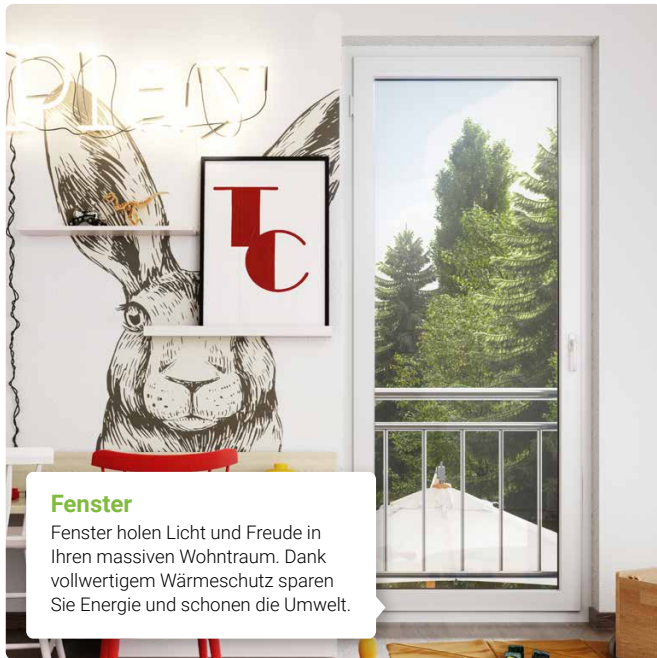
Inklusivausstattung

Mehr Haus zum Festpreis



Spürbar
kompetent!

Wir machen es unseren Bauherren leicht und bieten schlüsselfertige Massivhäuser mit einer umfangreichen Inklusivausstattung an.



Fenster

Fenster holen Licht und Freude in Ihren massiven Wohnraum. Dank vollwertigem Wärmeschutz sparen Sie Energie und schonen die Umwelt.



Haustür

Umgeben von einem robusten Putz ist Ihre Haustür ein echter Blickfang auf dem Weg nach Hause. Viele Designs machen Ihren Hauseingang zu etwas ganz Besonderem.



Innentür

Pflegeleichte Innentüren sichern Ihre Privatsphäre und spiegeln intelligente Grundrisslösungen im gesamten Haus wider.



Wand

Massiv gemauerte Wände bieten Ihnen Schutz, sorgen für die nötige Stabilität und wohlige Wärme.



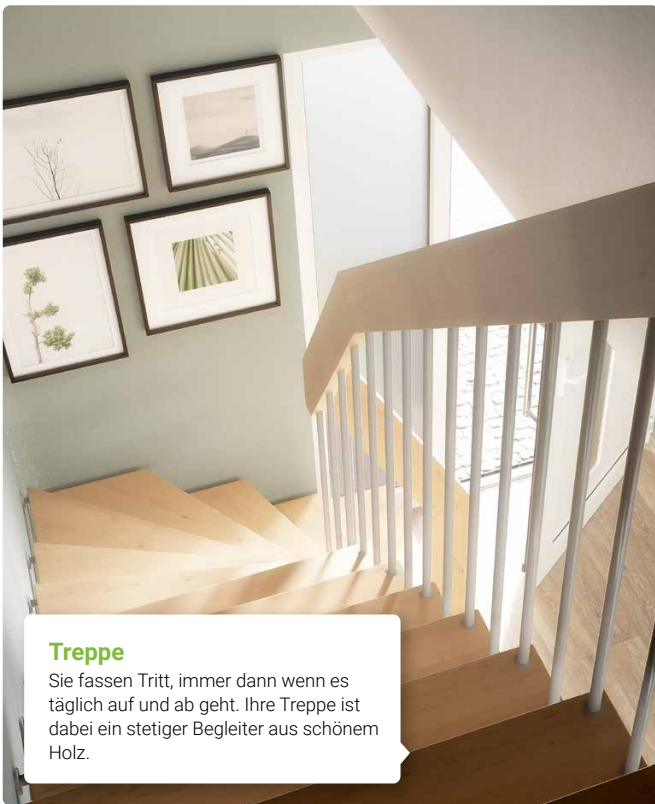
Dach

Ihr Dach ist der krönende Abschluss auf einem Lebenstraum, hält auch Extremwetter aus und spart dauerhaft Energie.



Bad

Wir machen aus Ihrem Badezimmer einen umfangreich ausgestatteten Raum für echte Entspannungsmomente.



Treppe

Sie fassen Tritt, immer dann wenn es täglich auf und ab geht. Ihre Treppe ist dabei ein steter Begleiter aus schönem Holz.



Gästebad

Wir lieben unsere Gäste, schätzen aber auch den Freiraum des eigenen Hauses. Ein Gästebad schafft Abhilfe.



Haustechnik

Wir bieten Ihnen ein wenig mehr. Ihre Haustechnik sorgt für einen energiegeladenen Alltag, behagliche Wärme und umweltschonendes Wohnvergnügen.



Die Inklusivausstattung kann je nach Haustyp variieren.